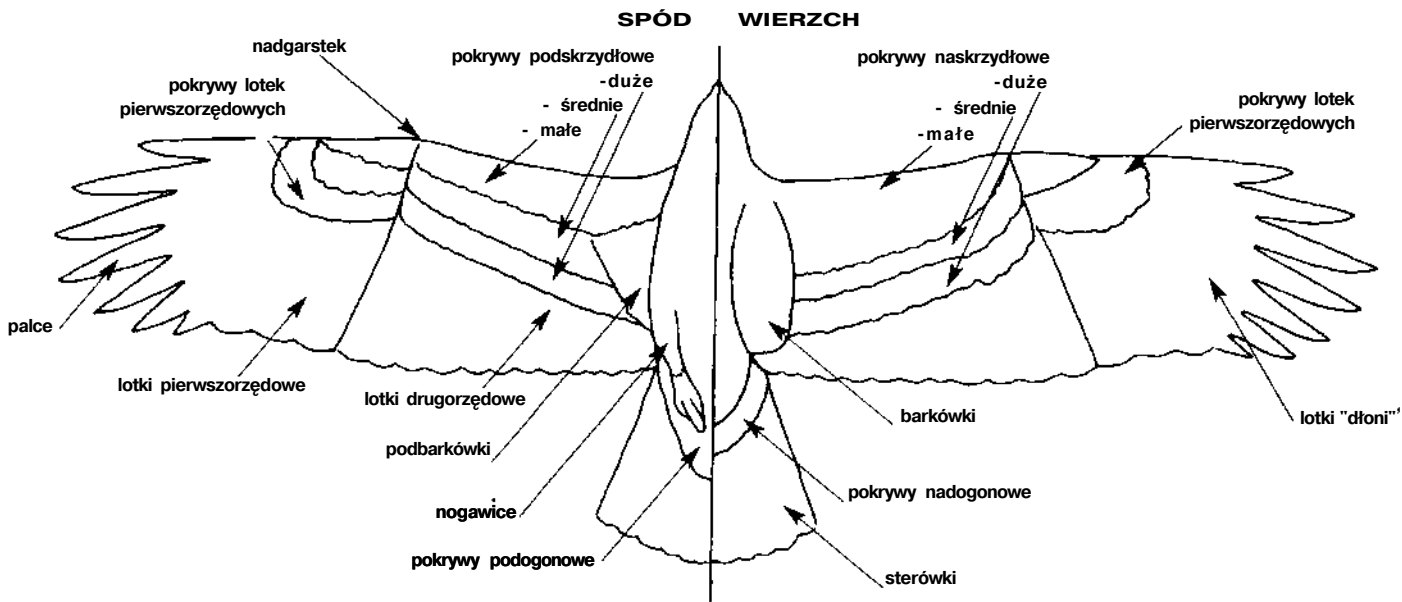
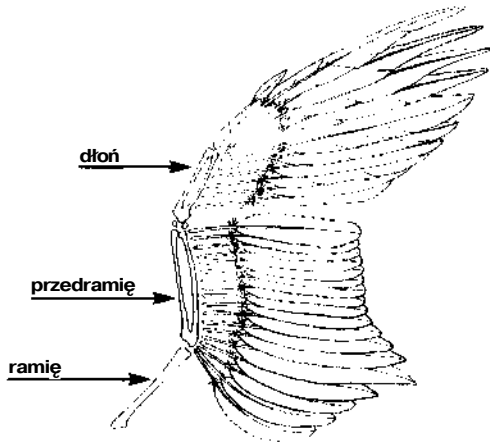


Arkusz ucznia nr 1. Skrzydła, ogony i ich pióra

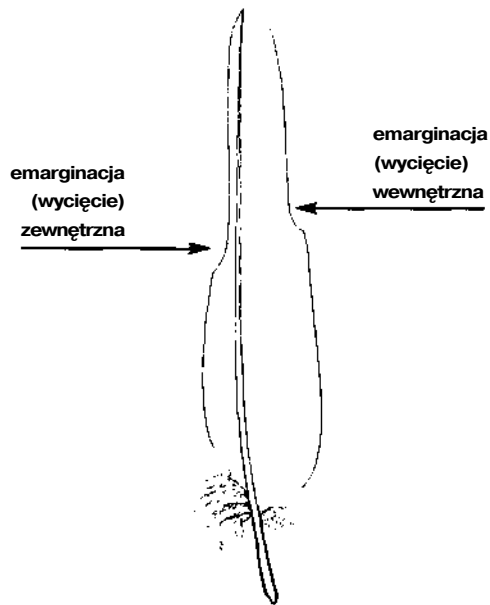
Rys. 1. Topografia ptaka



Rys. 2. Rozmieszczenie lotek na skrzydle



Rys. 3. Budowa zewnętrznej lotki pierwszorzędowej



Przyjrzyj się powyższym rysunkom i uzupełnij poniższe zdania:

1. Lotki to pióra wyrastające na
2. Wśród lotek wyróżniamy lotki..... i lotki
3. Lotki pierwszorzędowe wyrastają na..... drugorzędowe zaś rosną na
4. „Palce” u ptaków drapieżnych to
5. Sterówki tworzą
6. Do piór konturowych oprócz lotek i sterówek należą jeszcze pióra pokrywowe; wśród nich można wyróżnić m.in.....
7. Emarginacja to wycięcie występujące na na.....